

Freiraumkonzept Realschule 1, Detmold



1.

- RT rodet!
- Künstlerisch gestaltetes Eingangsportal mit RT Logo
- Einzelnen und Podest im Wechsel mit Felsen als Aufsichtsfächen, unter den vorh. Bäumen
- Felsen als vertikale Flächen, die die vertikale Ebene des Sportplatzes zu einer vertikalen Schattenschnittlinie mit dem Tempelpfad mit wassergebundener Wegefläche ergänzt durch Treppentafeln

2.

- Misc rods!
- Einzelnen und Podest im Wechsel mit Felsen als Aufsichtsfächen, unter den vorh. Bäumen
- Felsen als vertikale Flächen, die die vertikale Ebene des Sportplatzes zu einer vertikalen Schattenschnittlinie mit dem Tempelpfad mit wassergebundener Wegefläche ergänzt durch Treppentafeln

3.

- Das große U
- Perimeterbereich mit rahmender Pflanzung aus Gehäusen, Wildzaunen und Ansaaten mit hohlen, Podesten und Felsblöcken, Eichenstämmen / Felsen und Holzplanken zur Befestigung von Hängemattnetzen (beim Leihkost erhältlich)
- Ebene der Kräuterteiche vor den Fenstern der Hauswirtschaftsräume, Beerenobst in den Zwischenträumen
- Sichtschutz für Müllcontainer

4.

- Sportlich
- Aphalissportfläche nach Sportarten gliedern: voneinander getrennte Fußball-, Basketball- und Tischtennisbereiche
- Stützpodeste und Pflanzflächen im Wechsel entlang der Sporthalle
- Ermittlung der Eichenstämmen und Felsblöcke als Tribüne und Abtrennung zur Fußballwiese
- Reckanlage in Perlekes- oder Holzbockstützfläche
- zusätzliche Fahrradstellplätze schaffen

5.

- Kletterpark
- Einzelnen und Podest im Wechsel mit Felsen als Aufsichtsfächen, unter den vorh. Bäumen
- Felsen als vertikale Flächen, die die vertikale Ebene des Sportplatzes zu einer vertikalen Schattenschnittlinie mit dem Tempelpfad mit wassergebundener Wegefläche ergänzt durch Treppentafeln

6.

- Bon appetit!
- Terrassenflächen vor und hinter der Mensa durch Asphaltstreifen, gepflasterten und -felsen
- Holzpodeste unter vorh. Bäumen
- Moblie Graffitiwand aufteilen und gestalten

7.

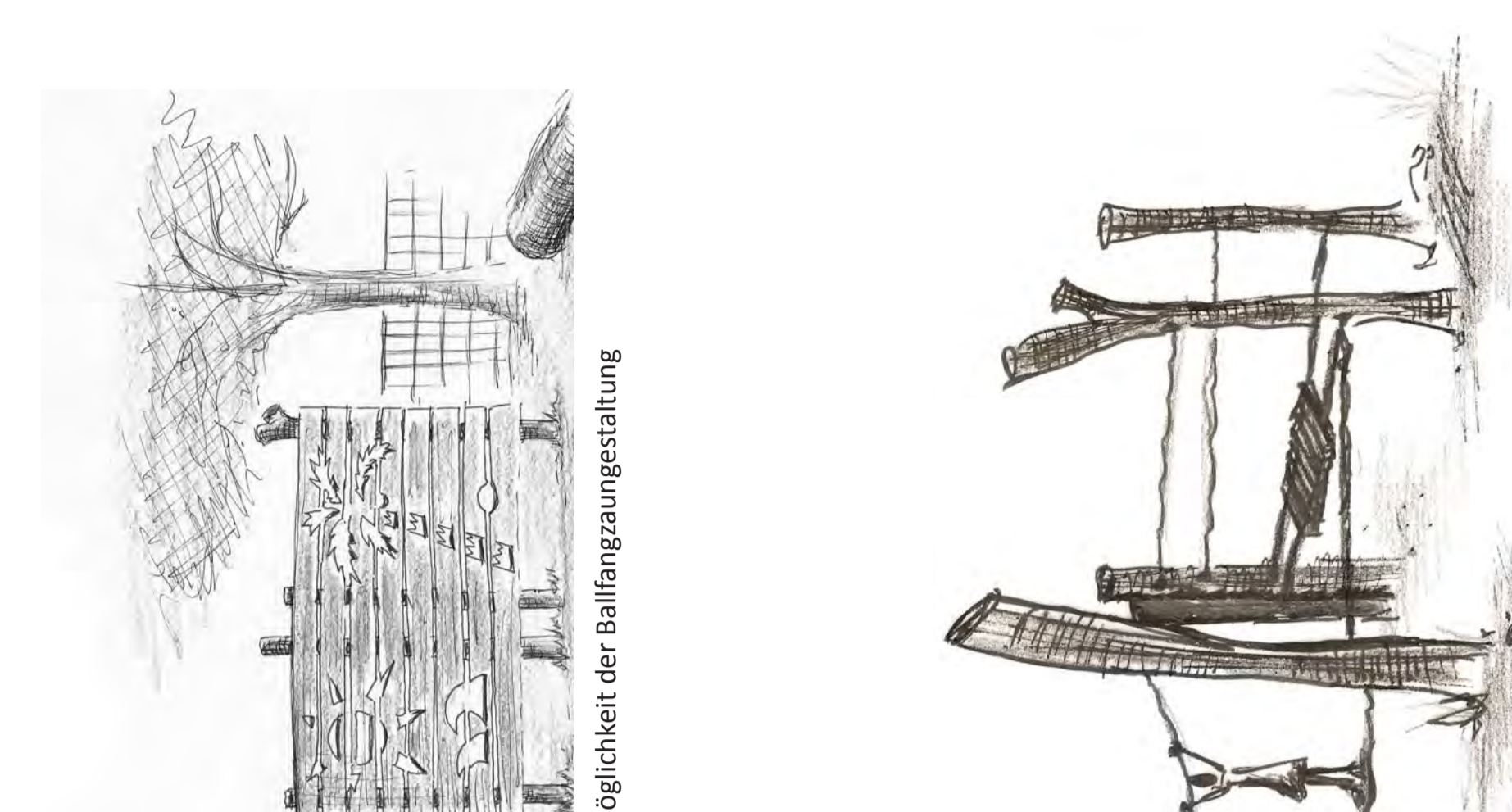
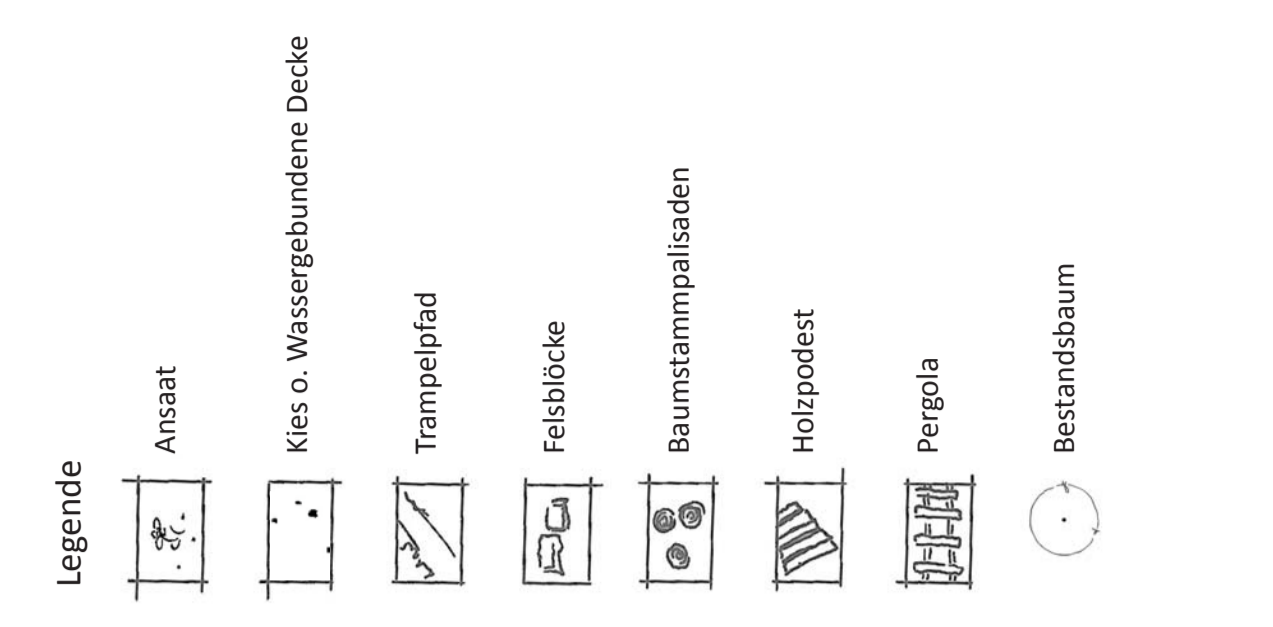
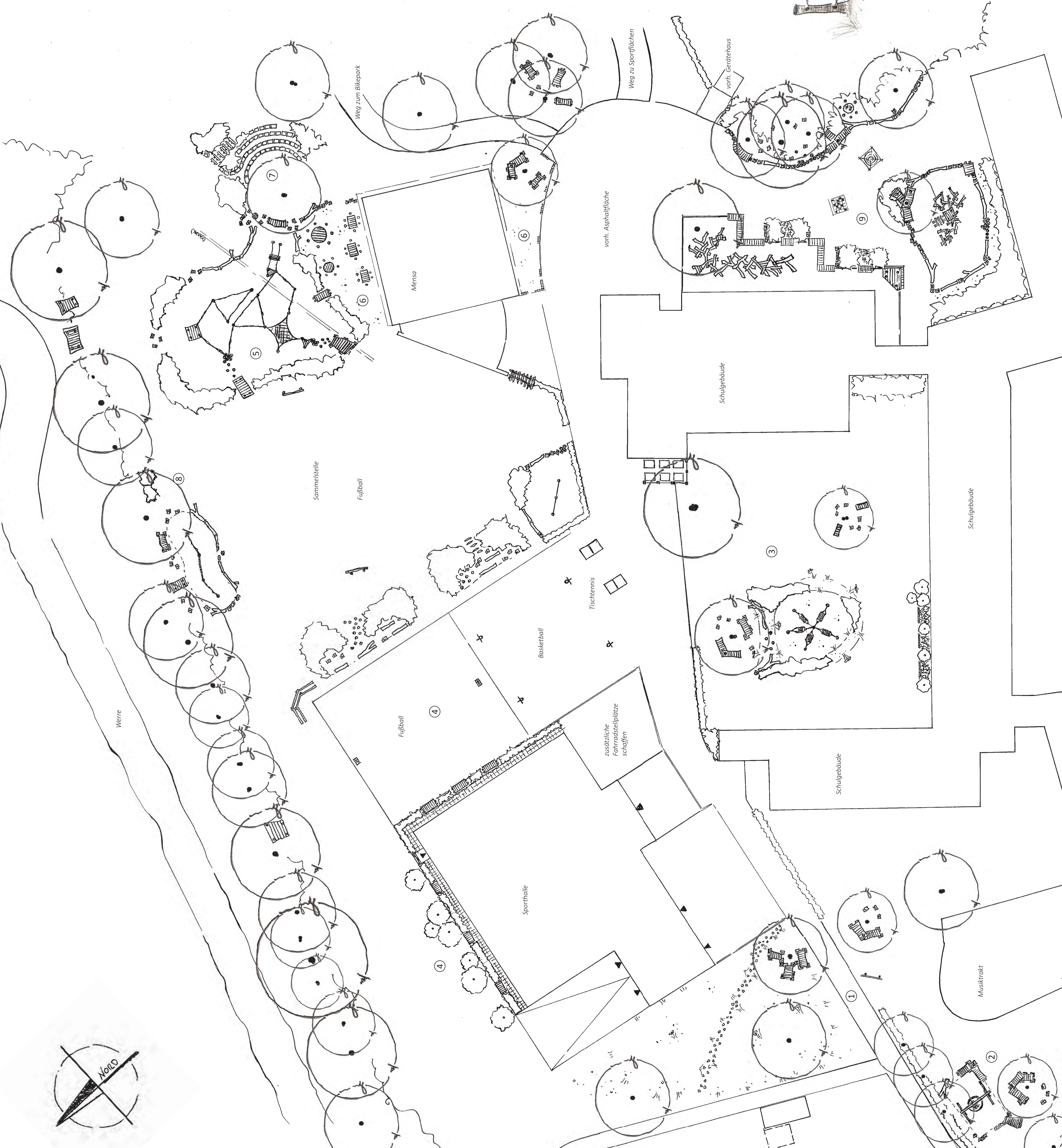
- Atrium
- Felsenforum mit rahmender Beglianzung
- Knuppelstufen aus Holz mit Schattenschnittlinie in den Hang

8.

- RT, Schule an Fluss
- Überschwemmungsgebiet der Werre beachten – vor Umsetzung der Projekte Rücksprache mit der Unteren Wasserbehörde erforderlich!
- Für mögliche Gemeinschaftsprojekte z.B. den Wasserverbund OWL oder die AGA Detmold kontaktieren.
- Entlang der Wasserlinie Podeste als Aussichtsplattformen zur Erlebenswelt der Flusslandschaft Werre
- Entlang der Wasserlinie Podeste als Aussichtsplattformen zur Erlebenswelt der Flusslandschaft Werre
- Weitere Baifangvorrichtungen durch Planung, gestaltete Holz- oder mobile Graffitiwände
- RT Schild aus Holz als „Eingangsschild“ zum Schulgelände
- Im Waldchen an der Werre: Felsblöcke und Holzpodest zum Sitzen

9.

- Ostschulhof
- Holzpodest als Sitzauflagen auf vorh. Betonmauer
- Holzpodest mit Überdachung und Brüstung als Höhe aufgestellt und auf vorh. Betonmauer aufliegend
- Zwei eingestufte Pflanzflächen als Auflockerung der Asphaltfläche und Bildung von Sitznischen entlang vorh. Betonmauer
- Platzwechsellager in Strassen
- Aufnahme und Entzorgung der alten Bankfundamente, entlang des östlichen Straßens
- Scheiden entfernen eines Asphaltstreifens zur Erweiterung der Grünfläche
- Einfassung aus Felsblöcken, Eichenstämmen und Holzpodesten
- Einfassung vorh. Bäume
- Einbau von Sitznischen
- Vorh. Burde Tischensätze zum Mosaikisch umgestalten und in die Grünfläche einbinden, Eichenstämmen als Sitzständer
- Kletterelement in Perlekes oder Holzbockstützfläche, eingestuft mit Eichenstämmen, Holzpodesten und Felsen
- Bestandsbaum versetzen
- Tempelpfad zwischen vorh. Pflanzung und Kletterfläche
- Jugendareale spielen und lesen, kurz vor vorh. Asphaltfläche



Möglichkeit der Baifanggestaltung

LEBENSSTRAUM Geschäftsstelle: Hegestraße 9 31134 Detmold Tel. 05232 - 98242 Fax 05232 - 962543	
Projekt: FREIRAUMKONZEPT REALSCHULE 1, DETMOLD	Auftraggeber: REALSCHULE 1 Herische Straße 55 32756 Detmold
Maßstab: 1:200 (AO) ohne M.	Projekt-Nr.: 331
Datum: 08.08.2014	Unterschrift: Dipl.-Ing. VERA WESTERWINTER Bornestraße 25 31134 Detmold

Grundriss M 1:200
bei Plangröße DIN A 0

FREIRAUMKONZEPT:
 ENTWURFEN IM RAHMEN EINER SANIERUNGS- UND
 PLANUNGSMAßNAHME MIT BETEILIGTEN REALSCHULE 1 UND
 DER IDEENWERKSTATT LEBENSSTRAUM E.V.
 VERANSTALTET VON DER STADT DETMOLD
 VERANSTÄNDLICH GEFÖRDERT DURCH DAS MINISTERIUM FÜR
 DIESES GRUNDLAGEN ENTSPRECHEN NICHT EINEM
 FREIRAUMKONZEPT NUR DER ANSPRUCH AN DEN
 AUSGEHEND VON DER ANFANGSPLANUNG HERANGEFÜHRT
 WERDEN KANN.